

STUDIO DI

ARCHITETTURA

GIACOMO arch. BONFIGLIO

PROGETTAZIONI CIVILI

ED INDUSTRIALI

ARCHITETTURA D'INTERNI

25010 ACQUAFREDDA -BS- via Per Visano n°4

c.f. BNF60D24A034R - p.iva 02038760985

tel. 030/9967466 cell. 339/7086941

mail: minark@aruba.it pec: giacomo.bonfiglio@geo.pec

Committente:

ditta 3 EMME S.R.L.

Via del Varo' n.4 25010 Acquafredda -BS-

Comune di:

ACQUAFREDDA

Prov. di:

BRESCIA

Progetto:

PROCEDURA SPORTELLLO UNICO  
PER ATTIVITA' PRODUTTIVE  
IN VARIANTE AL PGT  
(art.97 l.r.12/2005 - art.8 D.P.R.160/2010)

Oggetto:

CORPO -A-  
NUOVO DEPOSITO  
PIANTA - SEZIONE-PROSPETTI

Disegnato da:

Data:

19/03/2024

Controllato da:

Data aggiornamenti:

10/07/2025

Scala:

1:200

n° registro:

TAVOLA

5

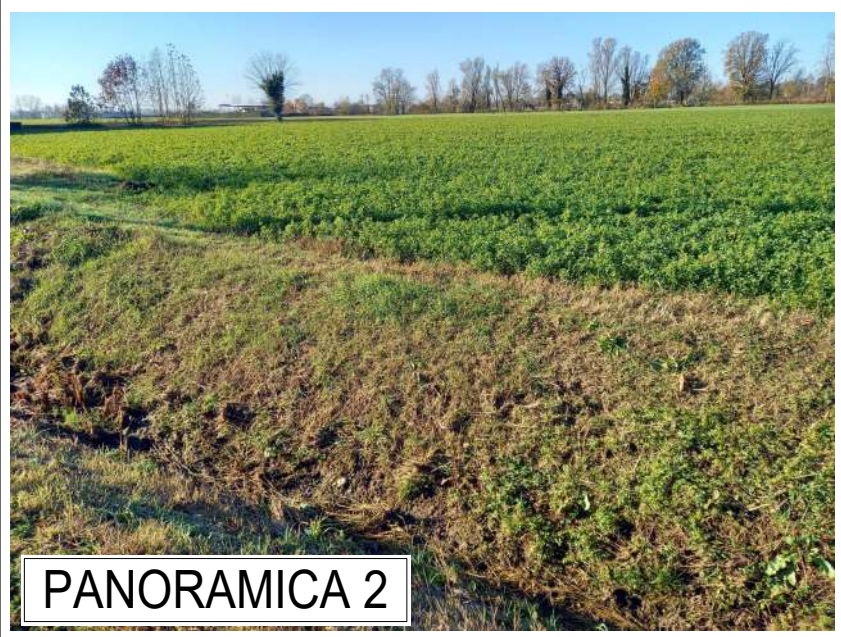
VAR.

AGOSTO 2025

SI PRECISA CHE I CALCOLI SONO STATI ESEGUITI CON SOFTWARE PARAMETRICO



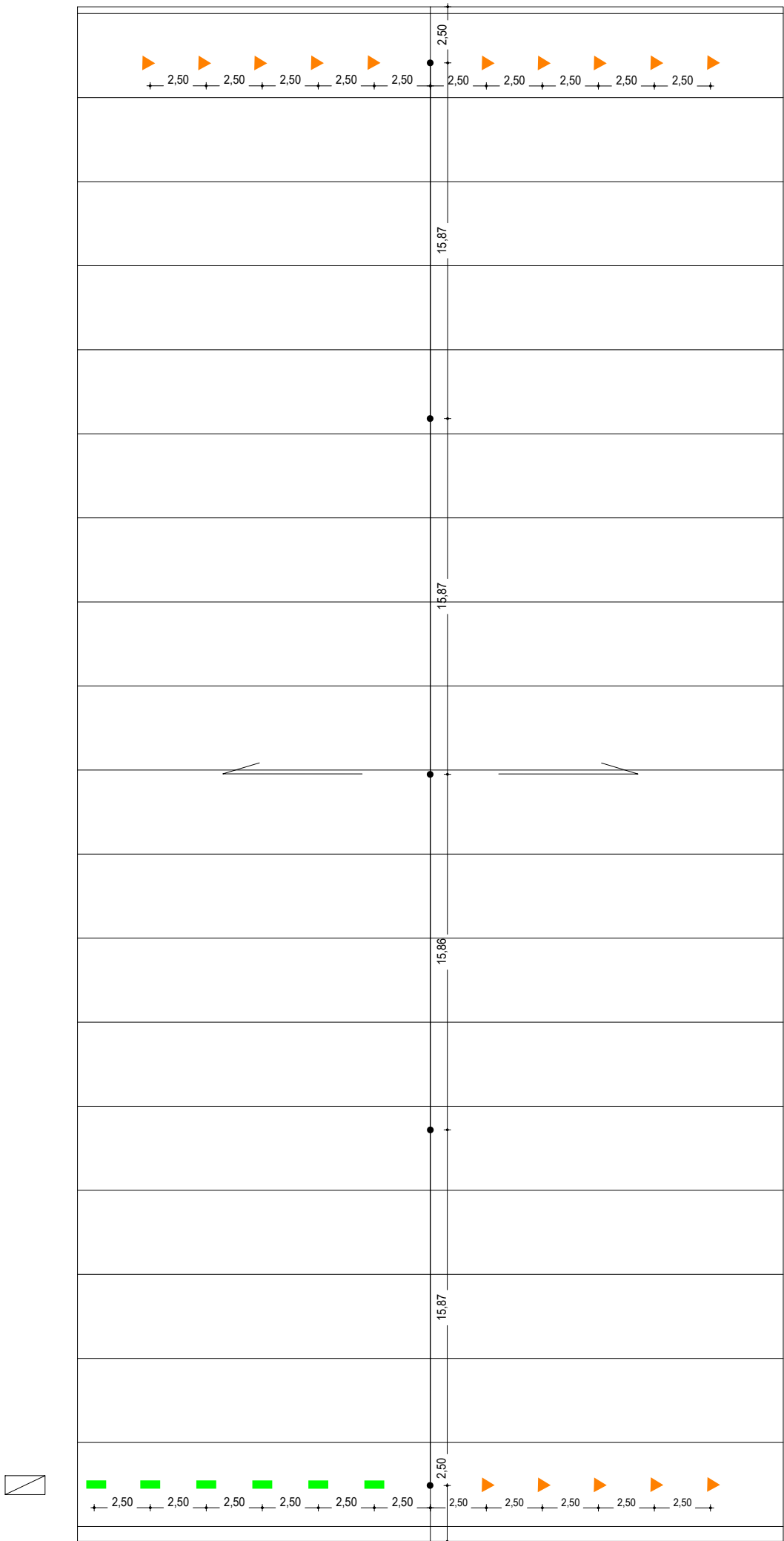
PANORAMICA 1



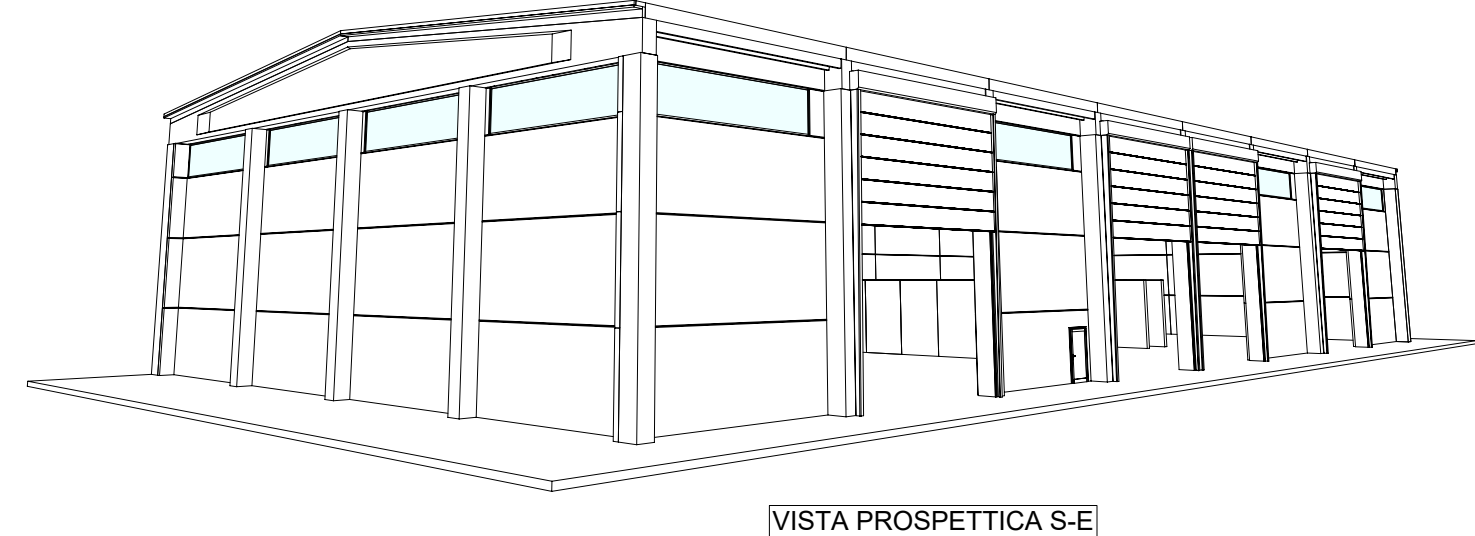
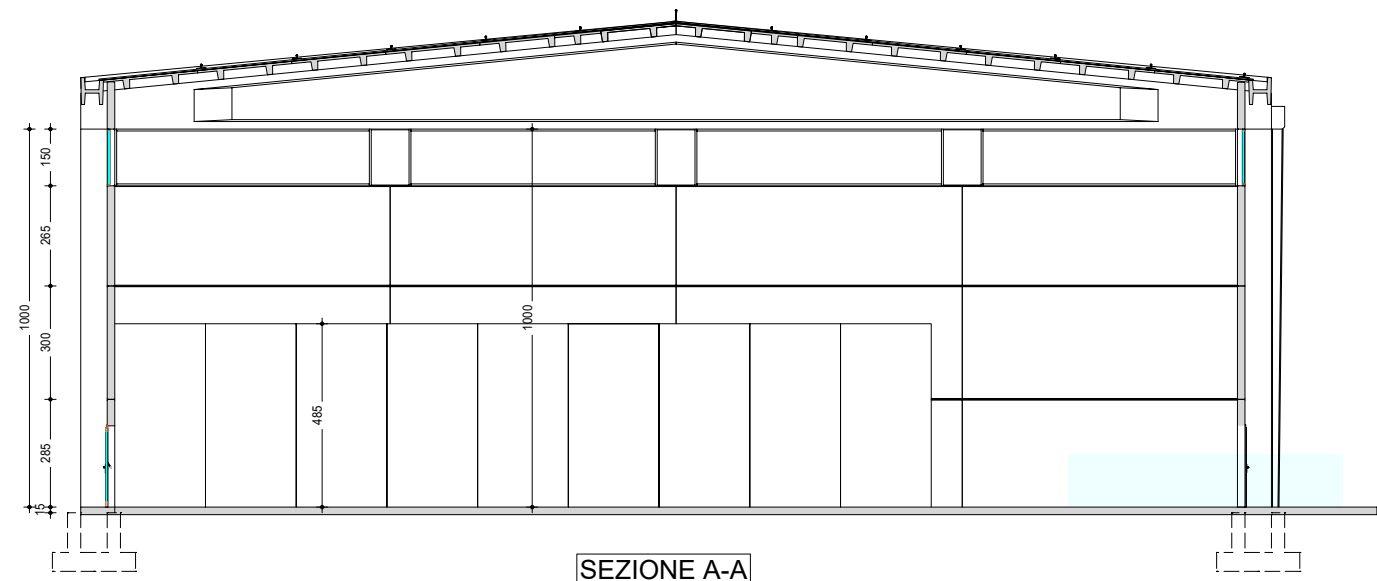
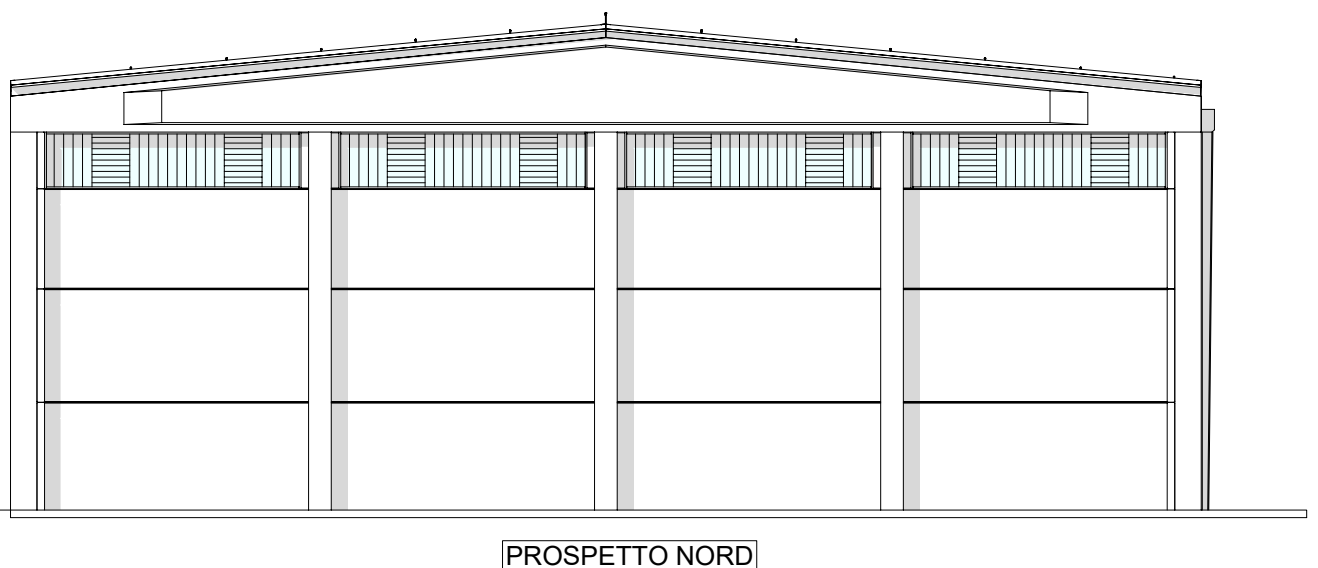
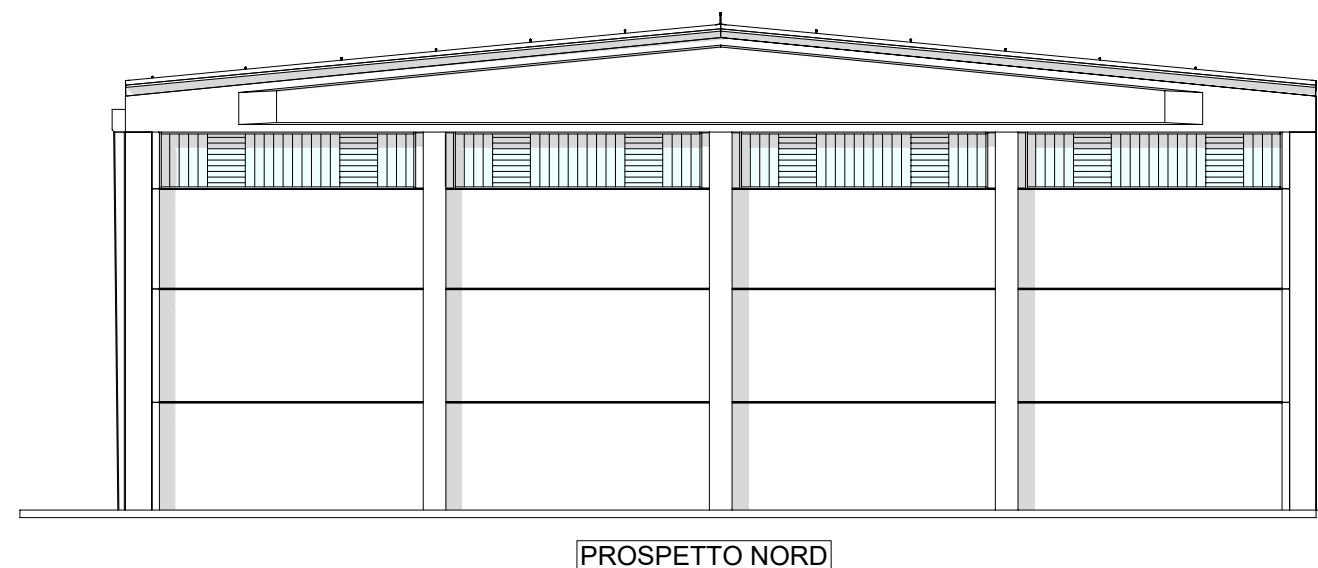
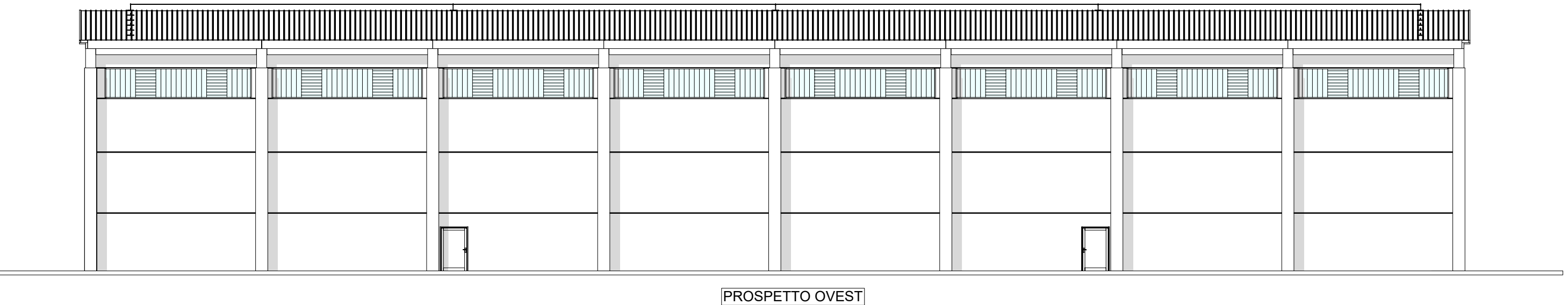
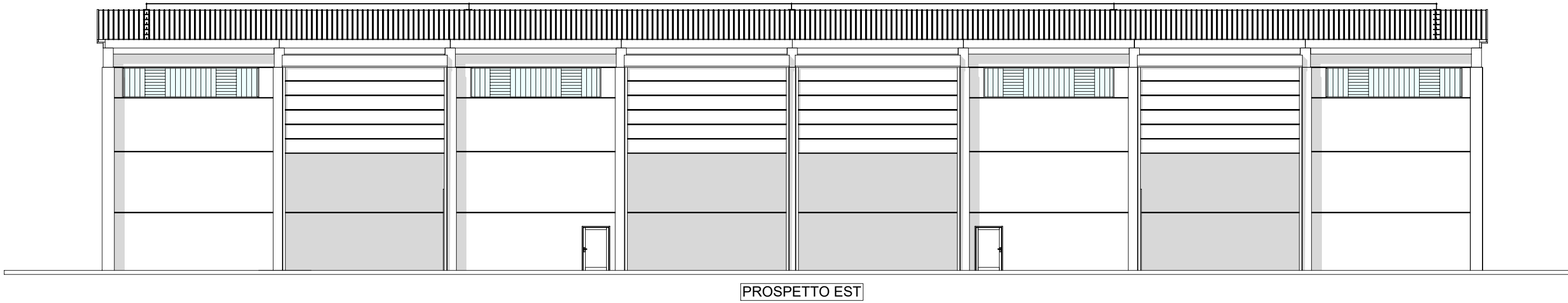
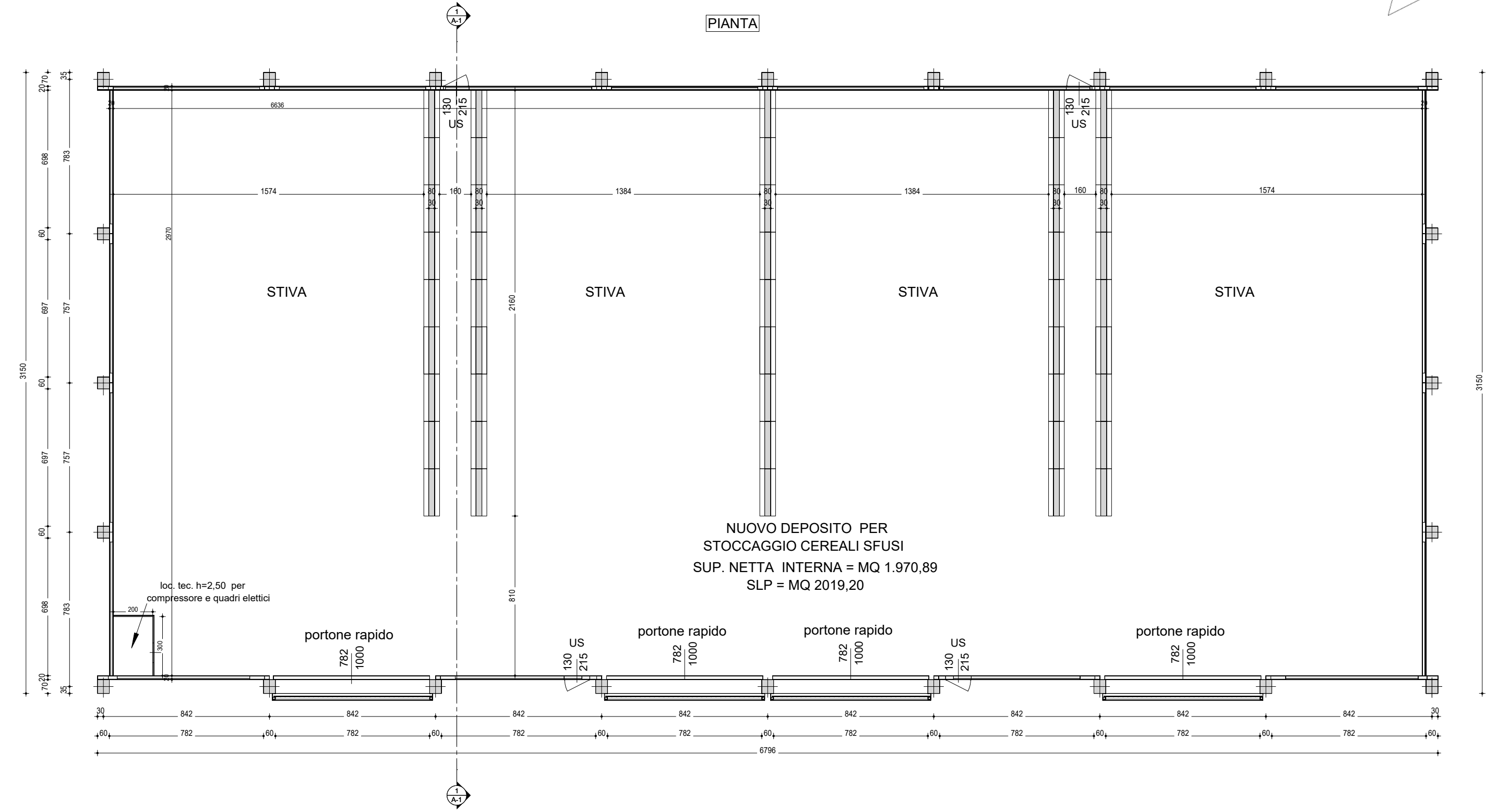
PANORAMICA 2

ZONA D'INTERVENTO CORPO -A-

PIANTA COPERTURA DISPOSITIVI ANTICADUTA scala 1:250



- PUNTO DI ACCESSO ESTERNO
- DISP. ANCORAGG. TIPO C
- DISP. ANCORAGG. TIPO A
- ANTIPENDOLO TIPO A



VISTA PROSPETTICA S-E